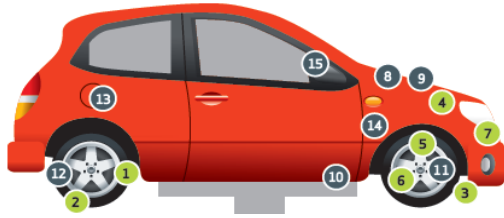


Entretien son véhicule



Les points que je surveille moi-même

- | | |
|------------------------|-------------------------------|
| 1. Usure des pneus | 5. Freins |
| 2. Pression des pneus | 6. Géométrie des roues |
| 3. Fuites | 7. Système de refroidissement |
| 4. Niveau des liquides | |

Les points que je fais surveiller par mon spécialiste automobile

- | | |
|---|--|
| 8. Filtre à air | 12. Pression d'air dans les pneus |
| 9. Huile à moteur | 13. Étanchéité du bouchon d'essence |
| 10. Système de contrôle des émissions | 14. Conduites et joints |
| 11. Freins, direction, parallélisme des roues | 15. Témoin d'anomalie conduite, suspension, et moteur (Check engine) |

Adopter un bon comportement

- Je planifie mes déplacements.** J'évite deux choses: le trafic et les embouteillages. J'économise deux choses: du temps et du carburant. En prime, je réduis mes émissions de polluants!
- J'anticipe la circulation.** En gardant une bonne distance entre mon véhicule et celui qui me précède, je peux maintenir une vitesse plus constante et je réduis ma consommation de

carburant

- J'adopte le meilleur rapport de vitesse.** Rouler en 5^e consomme moins qu'en 4^e, en 4^e consomme moins qu'en 3^e, et ainsi de suite.
- Je roule avec une vitesse de croisière économique.** Au-dessus de 90 km/h, chaque tranche de 10 km/h augmente ma consommation de 10 %.
- Je reste aérodynamique.** Quand je n'ai pas besoin de mon porte-bagages ou de mon porte-vélo, je le retire.
- À l'arrêt, je coupe mon moteur.** Dès que je prévois m'arrêter plus de 60 secondes, je coupe le moteur.
- En hiver, j'agis... comme en hiver.** Par température très froide, je laisse le moteur tourner à l'arrêt 1 minute puis je roule lentement sur les 4 premiers kilomètres. Si j'ai un chauffe-moteur, je l'actionne 3 heures avant mon départ.



Références

www.comparateur-assurance-auto.biz/

www.pixabay.com/

Figure 1 : « État de l'énergie au Québec », (2005), HEC Montréal, Chaire de gestion du secteur de l'énergie.

- Les informations de cette brochure ont été basées sur le dépliant de AQLPA *L'automobiliste ASTUCIEUX*. Vous pouvez le consulter en ligne au: www.autoastuce.org/

-www.w12.fr/

Conseil régional de l'environnement et du développement durable du Saguenay-Lac-Saint-Jean (CREDD)

Adresse: 540, rue Sacré-Coeur Ouest, bureau 7

Alma, Québec, G8B 1M2

Téléphone: 418 662-9347

Courriel: info@creddsaglac.com



Diminuer sa consommation de pétrole en auto





Par notre PROPRE énergie est une démarche unique de mobilisation nationale qui se déploie à l'échelle régionale. Elle vise à réunir les conditions nécessaires pour engager le Québec sur la voie de la réduction significative de notre consommation de pétrole.

Objectifs et actions visés par le plan d'action

- Favoriser l'utilisation des véhicules moins énergivores et encourager les initiatives visant la diminution de la consommation de pétrole.
- Encourager l'achat de véhicules moins énergivores par le biais d'incitatifs financiers et développer d'autres types de véhicules.

Pour plus d'information nous vous invitons à consulter notre site Internet au :

<http://www.creddsaglac.com/>



www.rtfash.fr

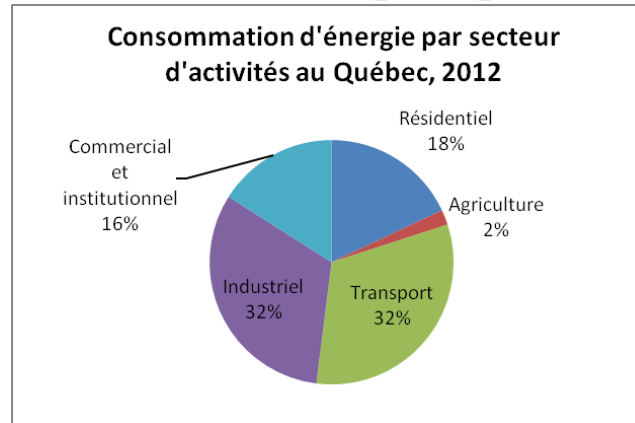


Figure 1 (2015) État de l'énergie au Québec

Options qui réduisent ma consommation de carburant:

Chauffe-moteur: 3 heures avant mon départ, je branche mon chauffe-moteur. ↓

Transmission: le choix de la transmission manuelle a un impact bénéfique sur la consommation de carburant.

Vitres teintées et trappe d'aération: j'utilise moins le climatiseur.

Régulateur de vitesse: je réduis mes accélérations donc ma consommation de carburant.

Compte-tours: si j'ai une transmission manuelle, je l'utilise pour changer mes vitesses au bon moment et réduire ma consommation de carburant.

Indicateur de consommation réelle: une mine de données en temps réel pour améliorer ma conduite.

Porte-bagage ou porte-vélo: je choisis le modèle amovible et j'ajoute un déflecteur d'air aérodynamique.

Voiture hybride et électrique: elles sont de plus en plus nombreuses et me font bénéficier des dernières avancées technologiques.

Petit moteur: moins de cylindres, c'est systématiquement moins de carburant.

Options qui augmentent ma consommation de carburant:

Démarrateur à distance: un moteur n'a besoin que de 30 sec. Pour démarrer rondement (1 min. par temps froid) ↑

Équipements: ils ajoutent du poids au véhicule, ce qui augmente sa consommation de carburant.

Climatiseur: utiliser un climatiseur augmente jusqu'à 20% la consommation de carburant du véhicule.

Traction intégrale: le véhicule consomme de 5 à 10% de plus de carburant.

