

NORMES DE L'IDENTITÉ VISUELLE



DESCRIPTION

Ce logo est inspiré de la nature et de l'environnement.

La feuille qui fait office à la fois d'arbre, est teintée de 7 couleurs différentes pour représenter les 7 axes.

La main représente l'union et l'humain qui met la main à la pâte. Elle représente également la structure de l'arbre et ses branches relient les axes entre eux.

Les 2 lettres D se chevauchent pour mettre l'accent sur le Développement Durable.

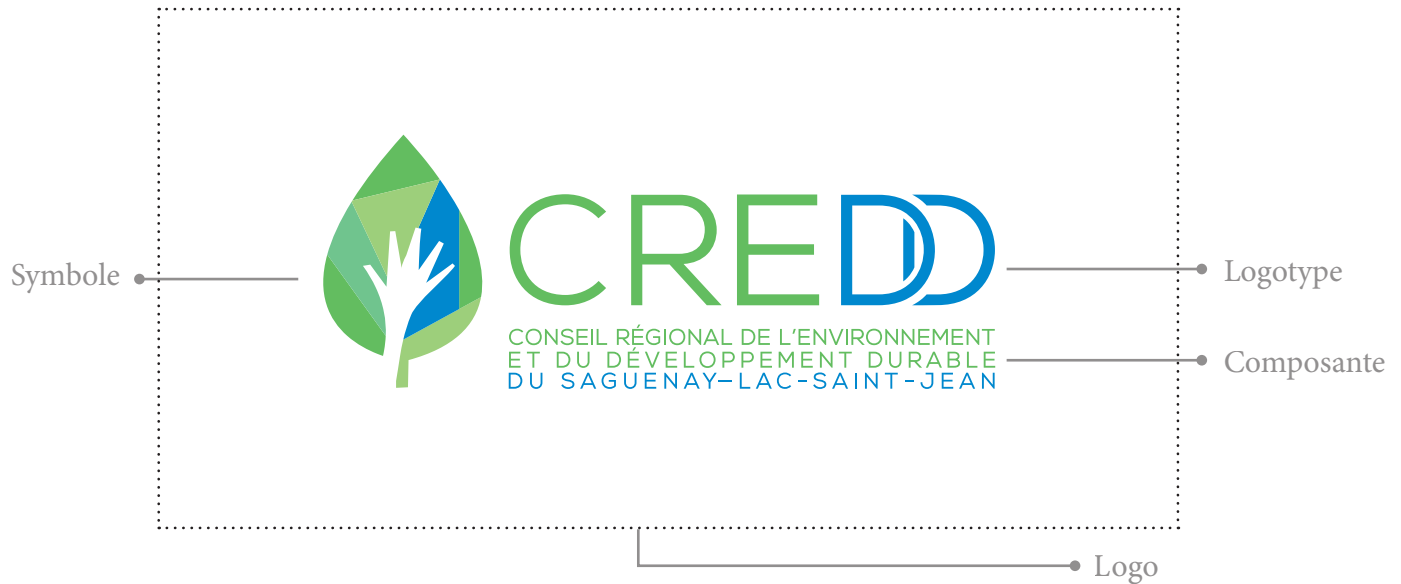
Le vert et le bleu : la nature et l'eau deux éléments forts de la région.

La typographie simple et épurée facilite la lisibilité.

TABLE DES MATIÈRES

Normes	3
Zones de dégagement	3
Taille minimale	3
Couleurs officielles	4
Typographie officielle	5
Utilisations du logo	6-7
Pour plus d'informations	8

NORMES, ZONE DE DÉGAGEMENT ET TAILLE MINIMALE



 La ZONE DE DÉGAGEMENT autour du logo doit être équivalente à la hauteur de la moitié de la lettre E.







La TAILLE MINIMALE du logo est de 1 pouce de largeur. Aussi, en deçà de 1.5 pouce, lorsque la lisibilité de la composante est compromise, son retrait est requis.



COULEURS OFFICIELLES

Pour conserver l'identité officielle du logo, il est important d'utiliser en tout temps les couleurs appropriées. Ces règles s'appliquent pour tout ce qui concerne les documents et les publicités où paraît le logo.

Pour certaines situations, le noir remplacera les couleurs prescrites pour favoriser une meilleure lisibilité lorsque le support ne permet pas d'appliquer le logo dans sa forme originale.

	PANTONE 360 C (PMS 360 C)	C: 61 % M: 0 % J: 96 % N: 0 %	R: 111 V: 191 B: 74	HEXADÉCIMAL: #6CC049
	PANTONE 3005 C (PMS 3005 C)	C: 100 % M: 46 % J: 2 % N: 0 %	R: 0 V: 118 B: 188	HEXADÉCIMAL: #0074C8
	PANTONE 367 C (PMS 367 C)	C: 40 % M: 0 % J: 81 % N: 0 %	R: 164 V: 207 B: 95	HEXADÉCIMAL: #93D55D
	PANTONE 7479 C (PMS 7479 C)	C: 70 % M: 0 % J: 72 % N: 0 %	R: 5 V: 206 B: 124	HEXADÉCIMAL: #05CE7C

Utilisations à proscrire



TYPOGRAPHIE OFFICIELLE

La police de caractère utilisée est Nexa Light Regular.

Toutes les lettres sont en majuscules.

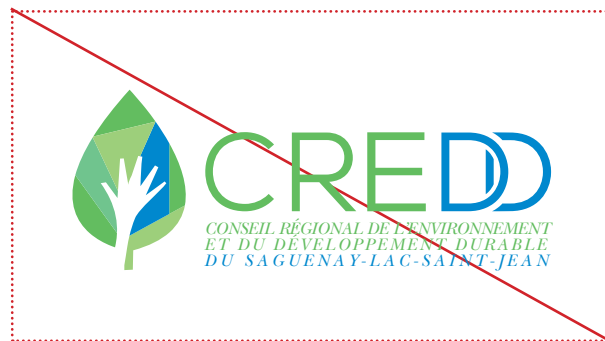
Cette police épurée a été utilisée, pour son aspect contemporain et pour sa bonne lisibilité.

Il est primordial de ne pas la substituer ou la modifier.

BIGNOODLETITLING

ABCDEFGHIJKLMNOPQRSTUVWXYZ

Utilisations à proscrire



UTILISATIONS DU LOGO

Voici quelques spécifications quant à l'utilisation du logo.

Bonnes utilisations



Version officielle



En renversé sur noir ou sur une des quatre couleurs officielles. Les différentes nuances dans la feuille sont en transparence 100%-95% et 80%.



L'utilisation du logo en noir et gris nuancé à 65% et 55% est permise.

UTILISATIONS DU LOGO

Bonnes utilisations

Peut être utilisé en monochrome, utilisant une des 4 couleurs officielles.

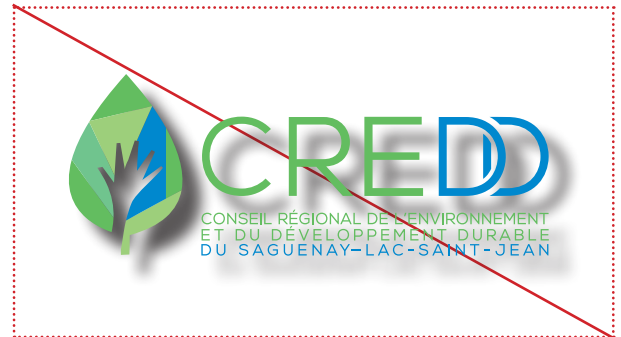


Sur une photo là où le contraste est assez élevé.

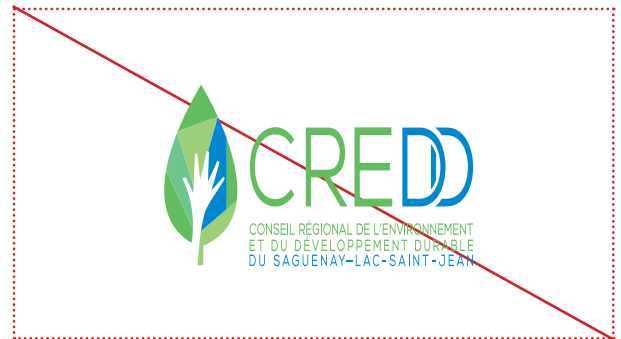


Utilisations à proscrire

Utiliser une ombre portée derrière le logo.



Déformer le logo



Sur une photo là où le contraste est faible.



Le logo est une réalisation d'Eckinox Média, pour toutes questions concernant l'utilisation et la diffusion de celui-ci, veuillez contactez:

par courriel au contact@eckinoxmedia.com
ou par téléphone au 418 321-9012

Eckinox média cède les droits moraux du logo au
CONSEIL RÉGIONAL DE L'ENVIRONNEMENT
ET DU DÉVELOPPEMENT DURABLE
DU SAGUENAY—LAC-SAINT-JEAN

